

کارفرما: CLIENT:

بانک شهر

شرکت سرمایه گذاری شهر آتیه

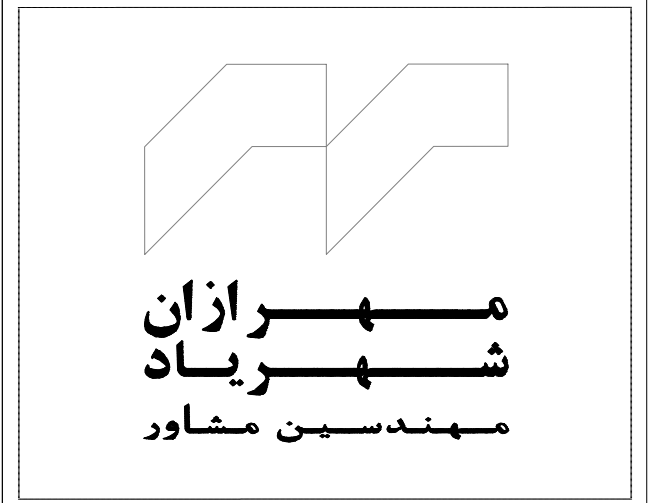
عنوان پروژه: PROJECT NAME :

ساماندهی و طراحی

میدان میوه تره بار شیراز

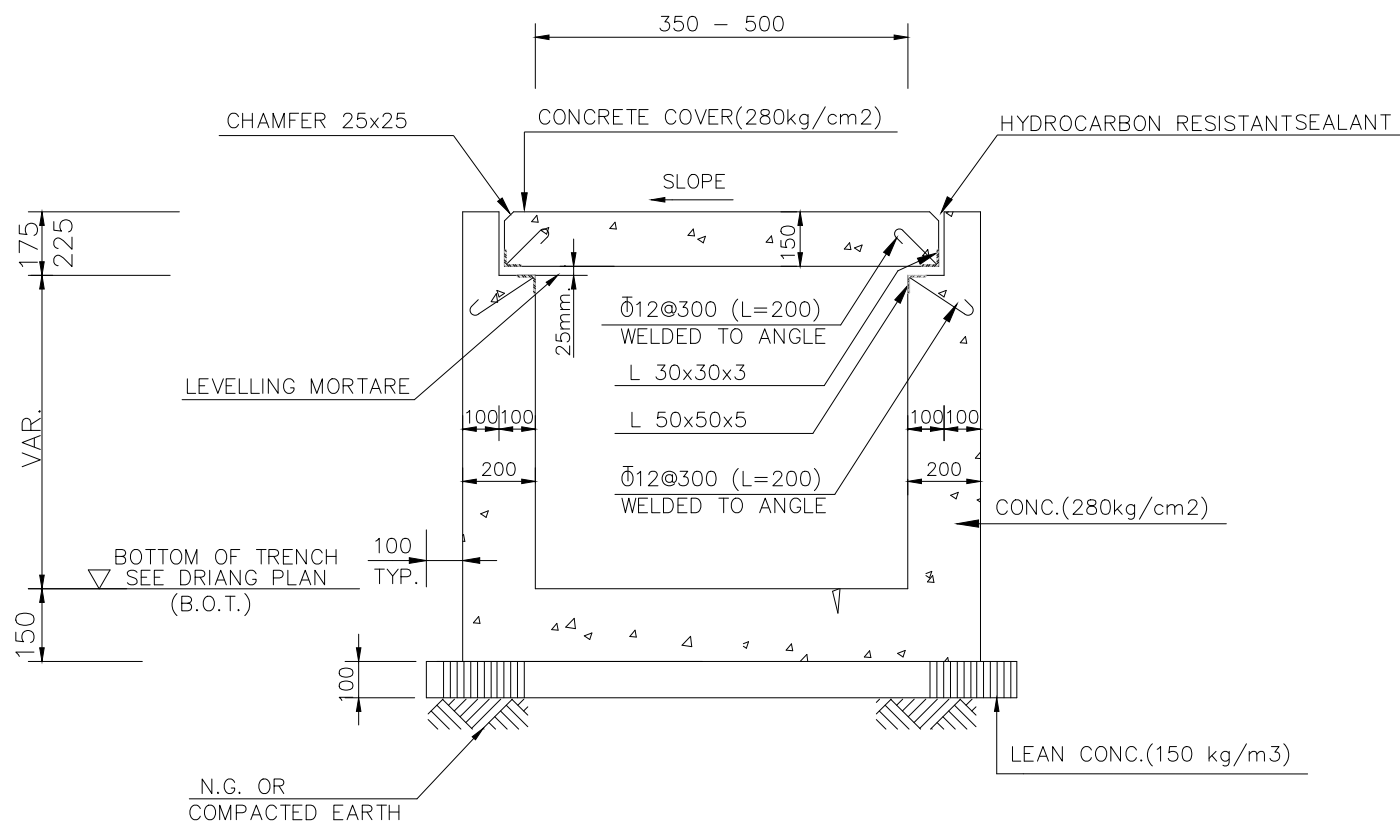
عنوان نقشه: TITLE :

جزئیات تیپ سیویل

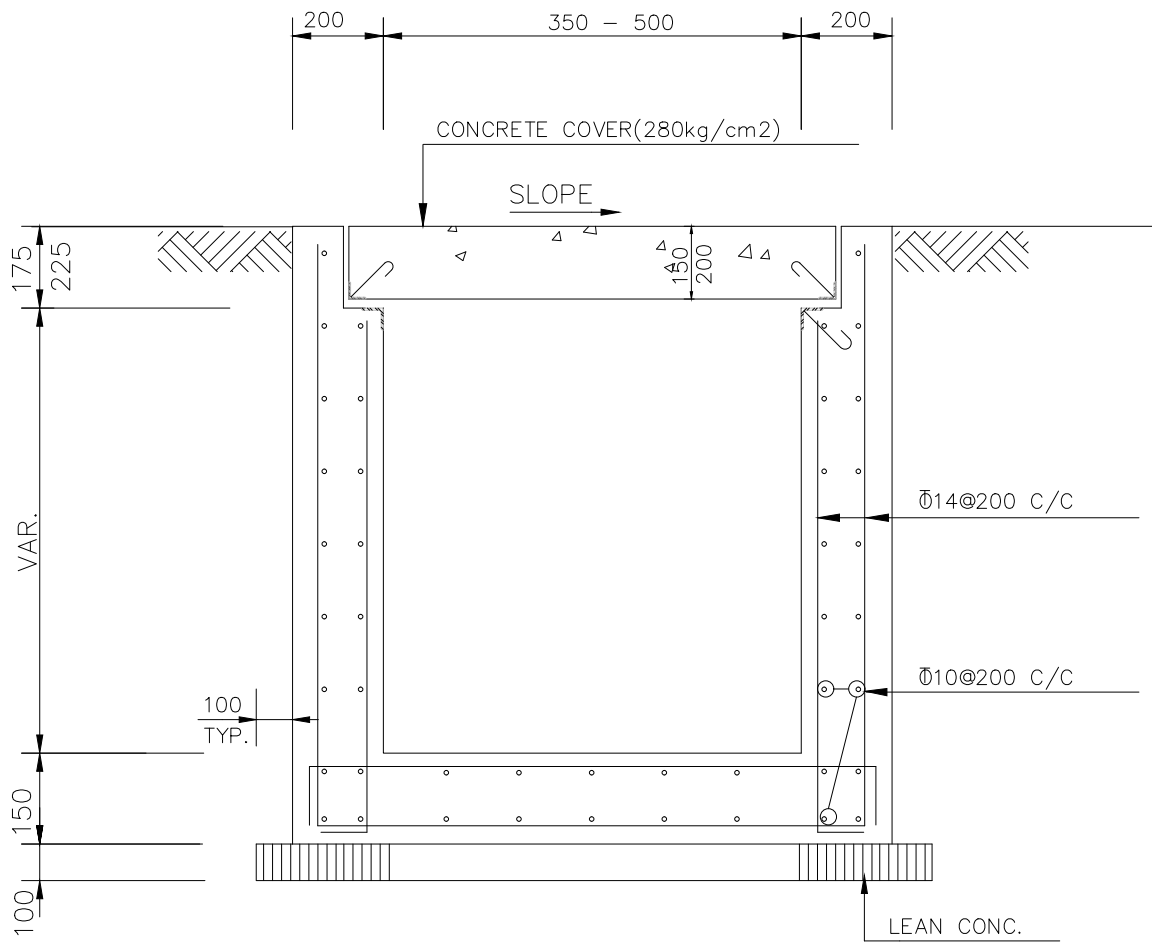


توضیحات	
REV-1	
REV-2	
REV-3	

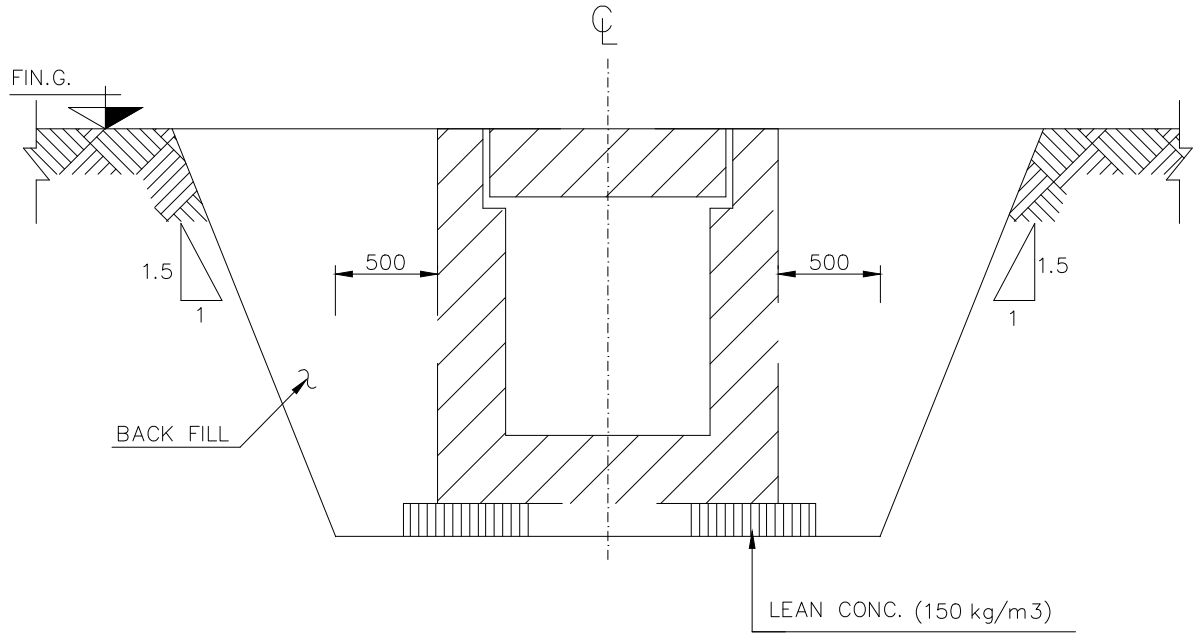
<input type="checkbox"/>	نقشه مقدماتی	<input type="checkbox"/>	جهت اطلاع
<input checked="" type="checkbox"/>	برای اظهارنظر	<input type="checkbox"/>	برای تایید
<input type="checkbox"/>	تایید با اصلاحات	<input type="checkbox"/>	استاد مناقصه
<input type="checkbox"/>	استاد پیمان	<input type="checkbox"/>	تصویب برای اجرا
امضا		تاریخ	
مدیر پروژه:		PROJECT MANAGER :	
طراح:		DESIGNED BY:	
ترسیم:		DRAWN BY:	
کنترل:		CHECKED BY:	
نقشه های پیوست نامه شماره:		ش-۲۷۶۸	
تاریخ:	DATE:	SCALE:	1:10
شماره نقشه:	DRAWING NUMBER:	CI - 102 4 of 4	



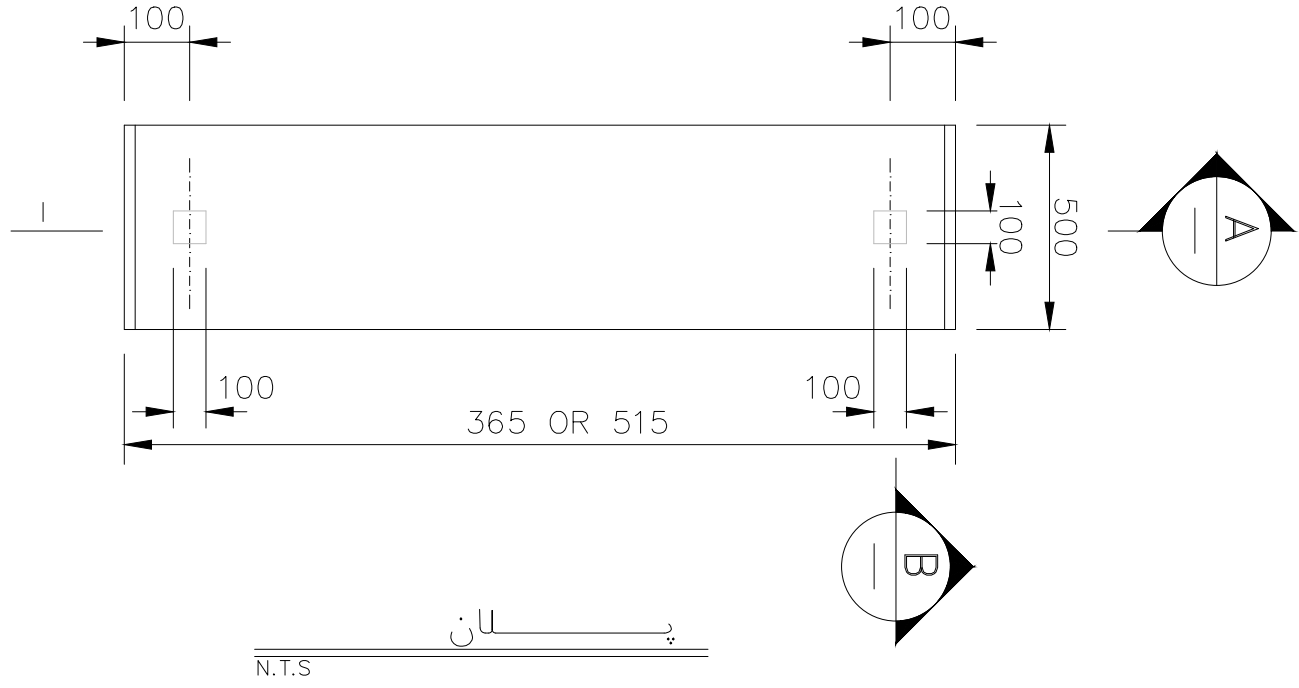
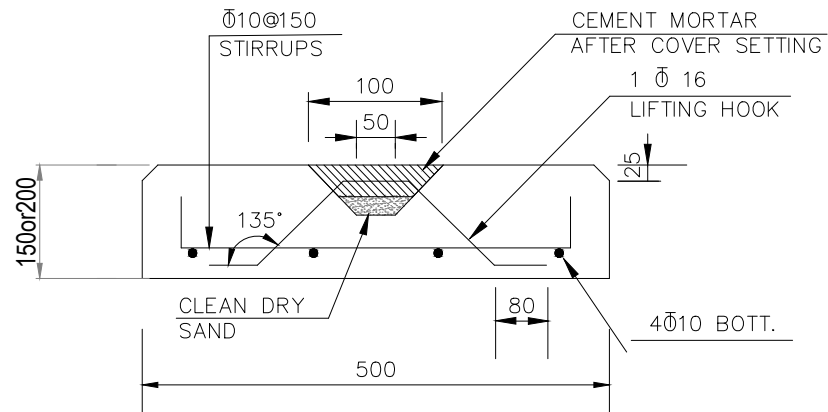
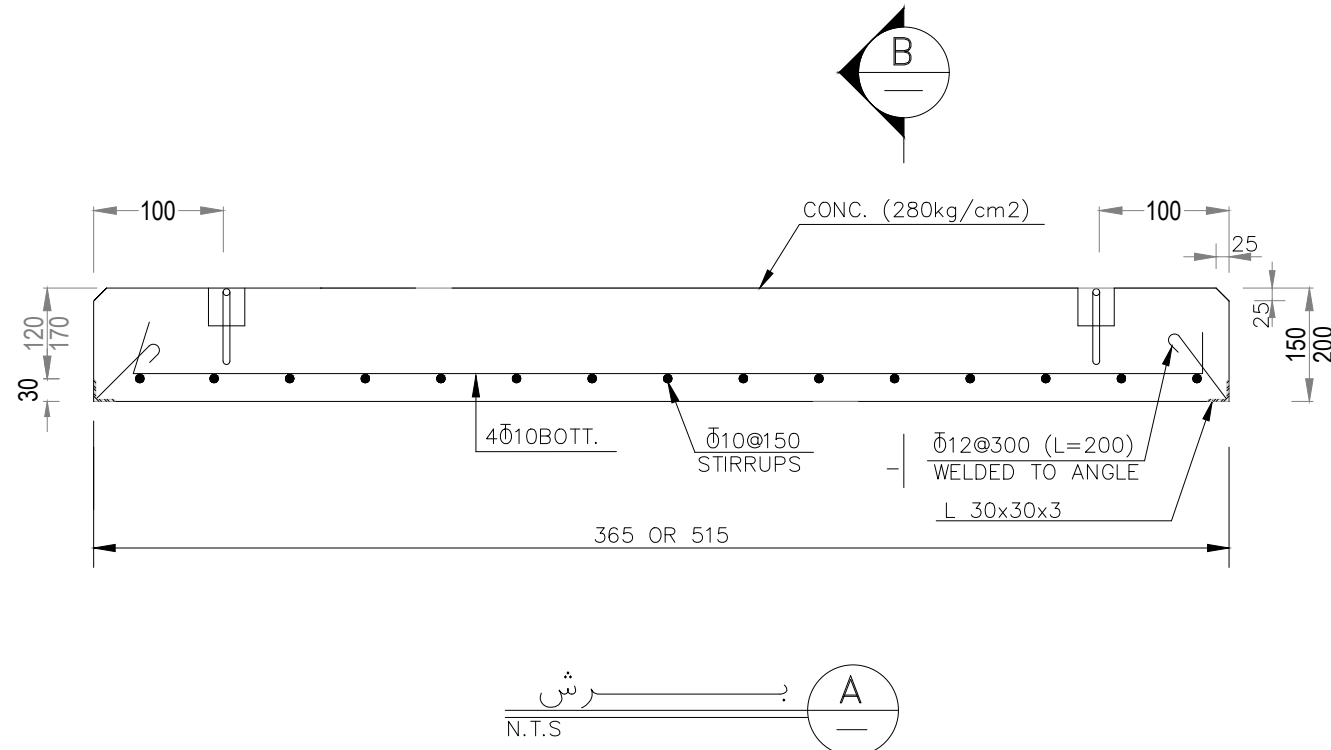
مقیاس N.T.S جزئیات قالب بندی کانال بتنی



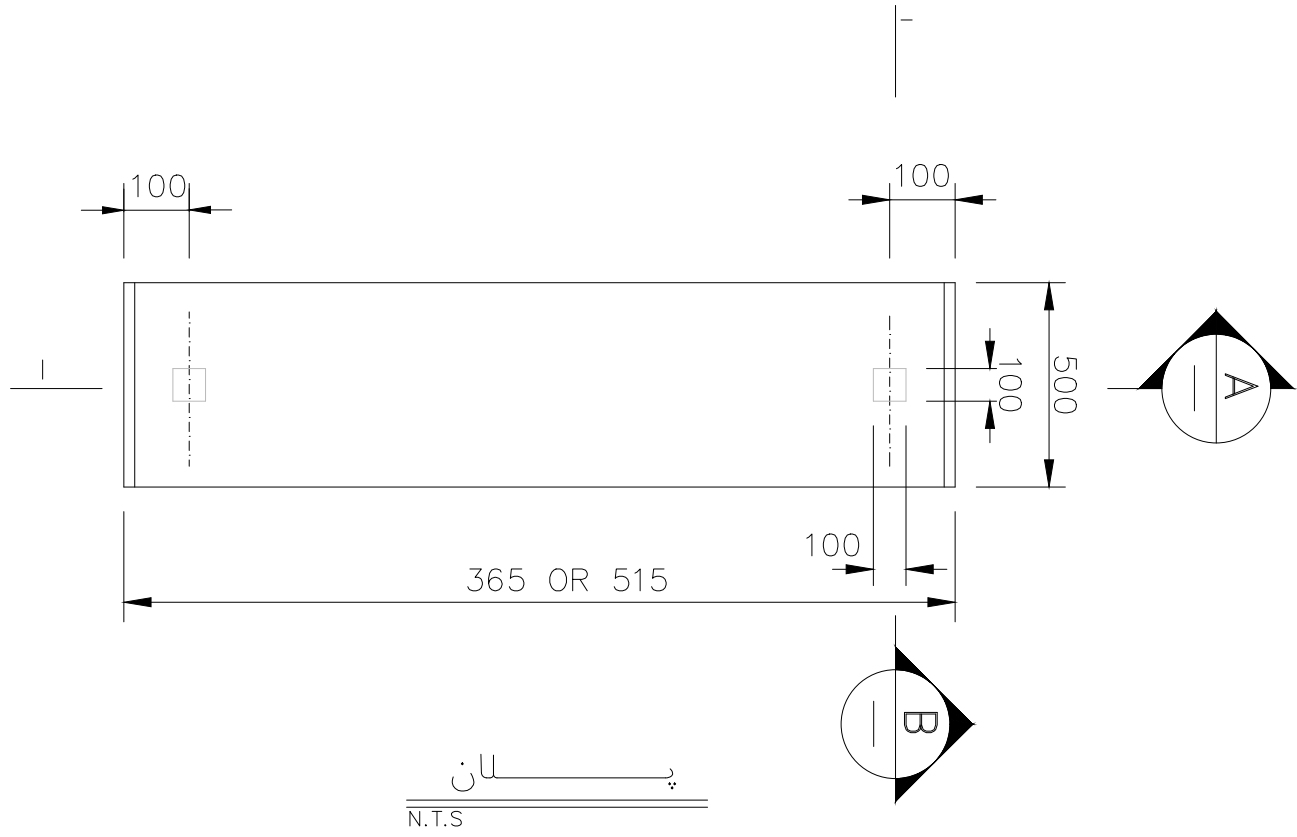
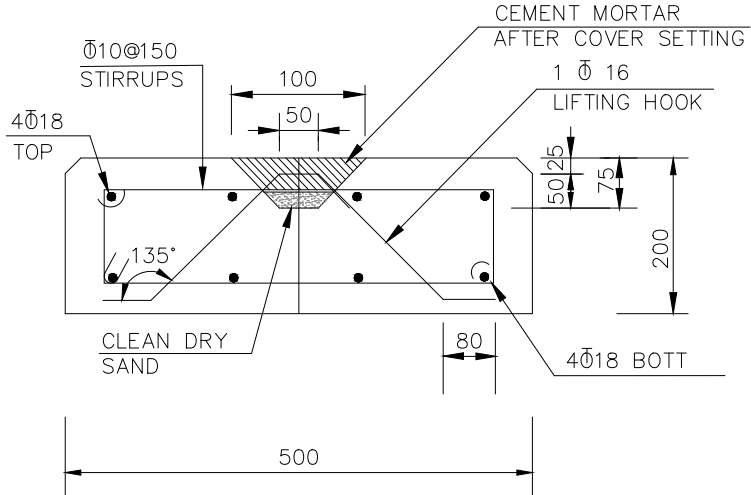
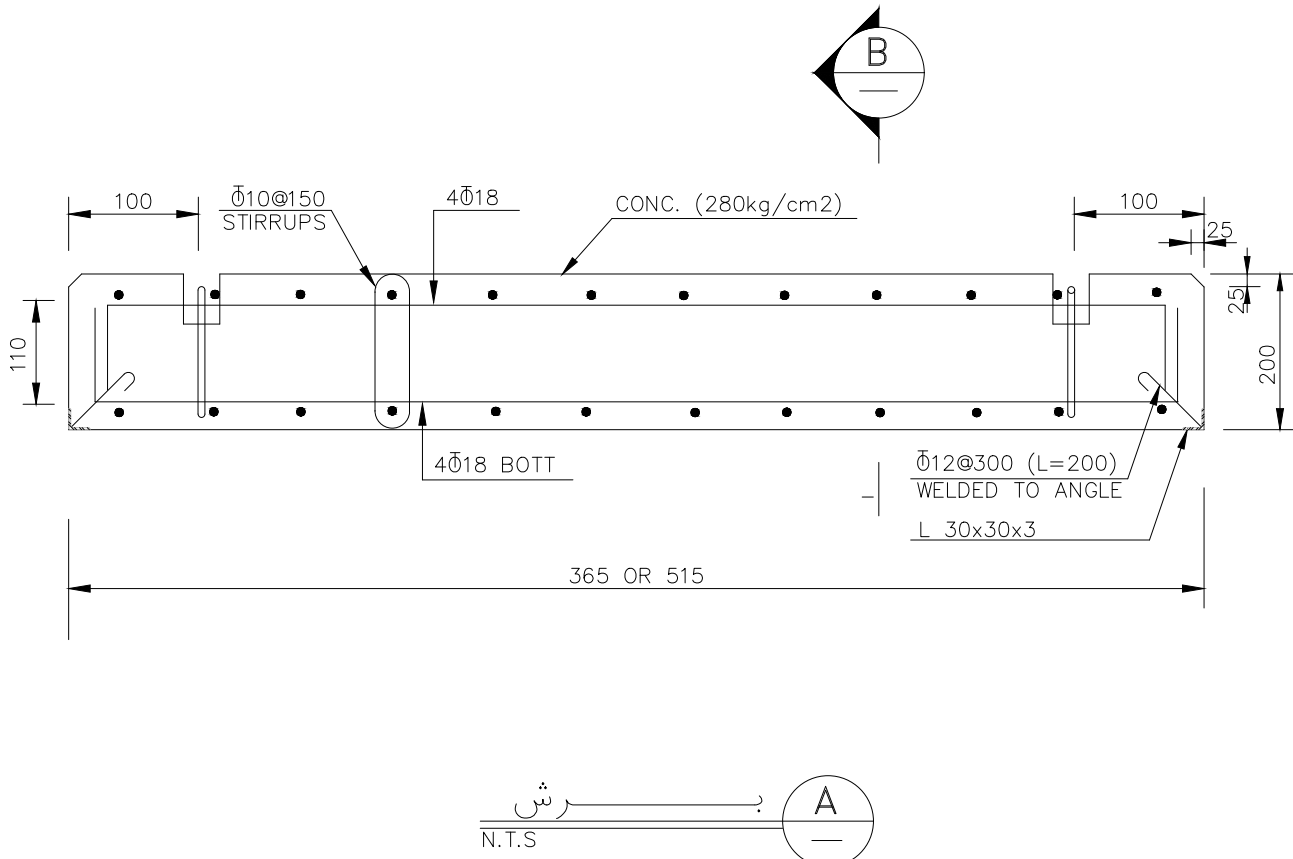
مقیاس N.T.S جزئیات ارماتور بندی کانال بتنی



مقیاس N.T.S جزئیات خاکبرداری کانال بتنی



مقیاس N.T.S جزئیات کانال با درپوش بتنی ساده



مقیاس N.T.S جزئیات کانال با درپوش بتنی با بار ترافیکی

- ملاحظات
- ۱- کلیه اندازه ها به سانتیمتر داده شده اند بجز درموردی که اشاره شده است.
 - ۲ - پیمانکار موظف است قبل از شروع بکار ، درستی و همخوانی کلیه اندازه های مندرج در نقشه را کنترل نماید .
 - ۳- مقاومت مشخصه بتن های مسلح پیش ساخته حداقل ۲۸۰ کیلوگرم بر سانتیمتر مربع به روش استوانه ای استاندارد .
 - ۴- مقاومت مشخصه بتن های مسلح درجا حداقل ۲۴۰ کیلوگرم بر سانتیمترمربع به روش استوانه ای استاندارد .
 - ۵ - عیار بتن قطعات پیش ساخته غیر مسلح ۲۵۰ کیلوگرم سیمان بر متر مکعب
 - ۶ - درپچه های بازدید لازم است به فواصل ۶ متر در محل قرار گیرد.
 - ۷ - ملات ماسه سیمان لازم است دارای ۳۰۰ کیلوگرم سیمان در متر مکعب باشد.
 - ۸ - برای موقعیت مسطحانی آبروها به پلان جمع آوری و دفع آبهای سطحی مراجعه شود.
 - ۹- کلیه قطعات فلزی بعد از مونتاژ باید گالوانیزه داغ و بعد از نصب درپچه ها محل های جوشکاری شده باید گالوانیزه شوند
 - ۱۰ - در کلیه مراحل اجرایی می بایست در درجات نشریه شماره ۱۰۱ و ۵۵ سازمان مدیریت و برنامه ریزی کشور که به ترتیب مربوط به مشخصات فنی عمومی راه و مشخصات فنی عمومی کارهای ساختمانی می گردد رعایت شود. بدیهی است سایر نشریات که به نحوی مربوط به کارهای موضوع این پروژه می شود نیز باید مد نظر قرار گیرد.
 - جهت مطالعه ارماتور بندی در پوش کانال ها به جزئیات درپوش بتنی در نقشه شماره **4 OF 4** مراجعه نمائید .
 - ۱۲ - مقدار پوشش بتی ارماتورها مطابق با مشخصات ارائه شده در نقشه های سازه جهت نقشه های سیویل نیز اجرائی خواهد بود .
 - ۱۳ - مقاومت گسیختگی میلگردهای آجدار حداقل ۴۰۰۰ کیلوگرم بر سانتیمتر مربع
 - ۱۴ - بعد جوش برای کلیه اتصالات درپچه های فلزی برابر با ۵ میلیمتر می باشد.